



WORKSHOP 2 - GRØNNE UDERUM

Den 25. februar 2021

TEKNIK OG MILJØ
Aarhus Kommune



- Sluk jeres mikrofoner, når I ikke taler
- Ræk hånden op, og husk, at tage den ned igen, når I har haft ordet
- Der er mulighed for at skrive i chatten
- Efter oplæggene forklares brugen af WhiteBoard
- Kort præsentation af deltagerne



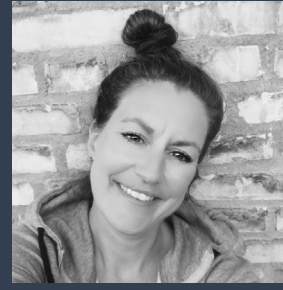
Deltagere fra Aarhus Kommune:



Grethe Skriver Jensen
Arealudvikling



Susanne Dyrhund Nielsen
Vand og Natur



Marie Louise Bach
Arealudvikling



Stine Kamstrup Knudsen
Byliv og Bymiljø

DAGSORDEN

Kl. 17.00

Velkomst og kort status v/ Grethe Skriver, Arealudvikling

Kl. 17.10

Oversigt og kommende muligheder v/Marie Louise Bach, Arealudvikling

Kl. 17.30

Fælles Workshop v/ alle

Kl. 18.20

Opsamling og næste træk v/Grethe Skriver



TEMAER FRA WORKSHOP 1

- INFO
- På
- Bulleform
- Om
- projekt

WORKSHOP OM DE GRØNNE BYRUM

KLIMABASSIN VED SMOVEN



KLIMABASSIN VED ELMEHØJEN

Høje Skovlyng
 alle de 11
 Klimabassiner

Høje Skovlyng
 alle de 11
 Klimabassiner

OMRÅDET RUNDT OM INFOHØJEN

Høje Skovlyng
 alle de 11
 Klimabassiner

Høje Skovlyng
 alle de 11
 Klimabassiner

Høje Skovlyng
 alle de 11
 Klimabassiner

Høje Skovlyng
 alle de 11
 Klimabassiner

BEBØRERHØJEN

Høje Skovlyng
 alle de 11
 Klimabassiner

OMRÅDET SYD FOR HORSØJEN

Høje Skovlyng
 alle de 11
 Klimabassiner

Høje Skovlyng
 alle de 11
 Klimabassiner

TREKANTSORRÅDET VED KIRKESTIEN

Høje Skovlyng
 alle de 11
 Klimabassiner

BYHØJEN

Høje Skovlyng
 alle de 11
 Klimabassiner

Kommunikation

Høje Skovlyng
 alle de 11
 Klimabassiner

Høje Skovlyng
 alle de 11
 Klimabassiner

ANDRE IDEER

Høje Skovlyng
 alle de 11
 Klimabassiner

Høje Skovlyng
 alle de 11
 Klimabassiner

Høje Skovlyng
 alle de 11
 Klimabassiner

Høje Skovlyng
 alle de 11
 Klimabassiner

Høje Skovlyng
 alle de 11
 Klimabassiner

Høje Skovlyng
 alle de 11
 Klimabassiner

Høje Skovlyng
 alle de 11
 Klimabassiner

OMRÅDET RUNDT OM INFOHØJEN



OMRÅDET RUNDT OM INFOHØJEN



Høje Skovlyng
 alle de 11
 Klimabassiner

PROJEKTER I 2021

- **SPISELIG PARK VED INFOHUS**
- **LISBJERG BÆNKE**
- **HAVEN VED BEBOERHUSET**
- **GÅTURSKORT – NYE OG EKSISTERENDE STIER**
- **KOMMUNIKATION**



SPISELIG PARK VED INFOHUS



SPISELIG PARK

Sammen skaber borgerne i Lisbjerg en spiselig park der kan indeholde rabarberbede, frugtbuske, krydderurtebede og lunde af frugt træer?

Havefællesskab i Lisbjerg.



GÅTURSKORT – NYE OG EKSISTERENDE STIER

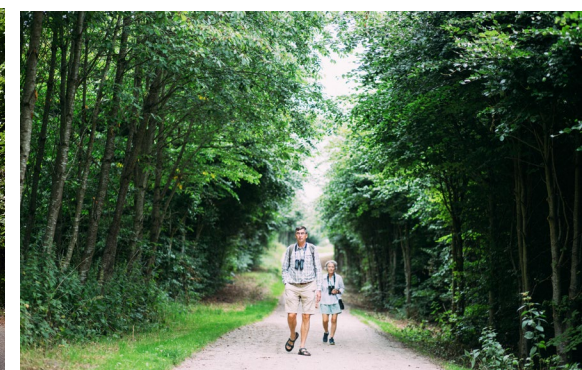
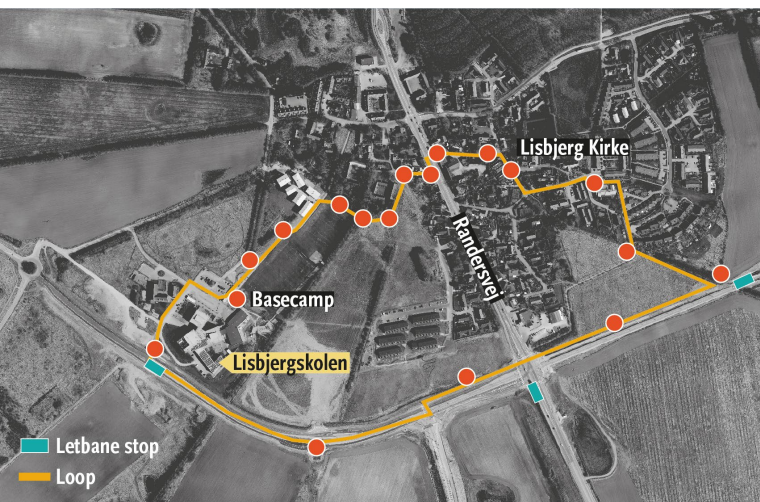
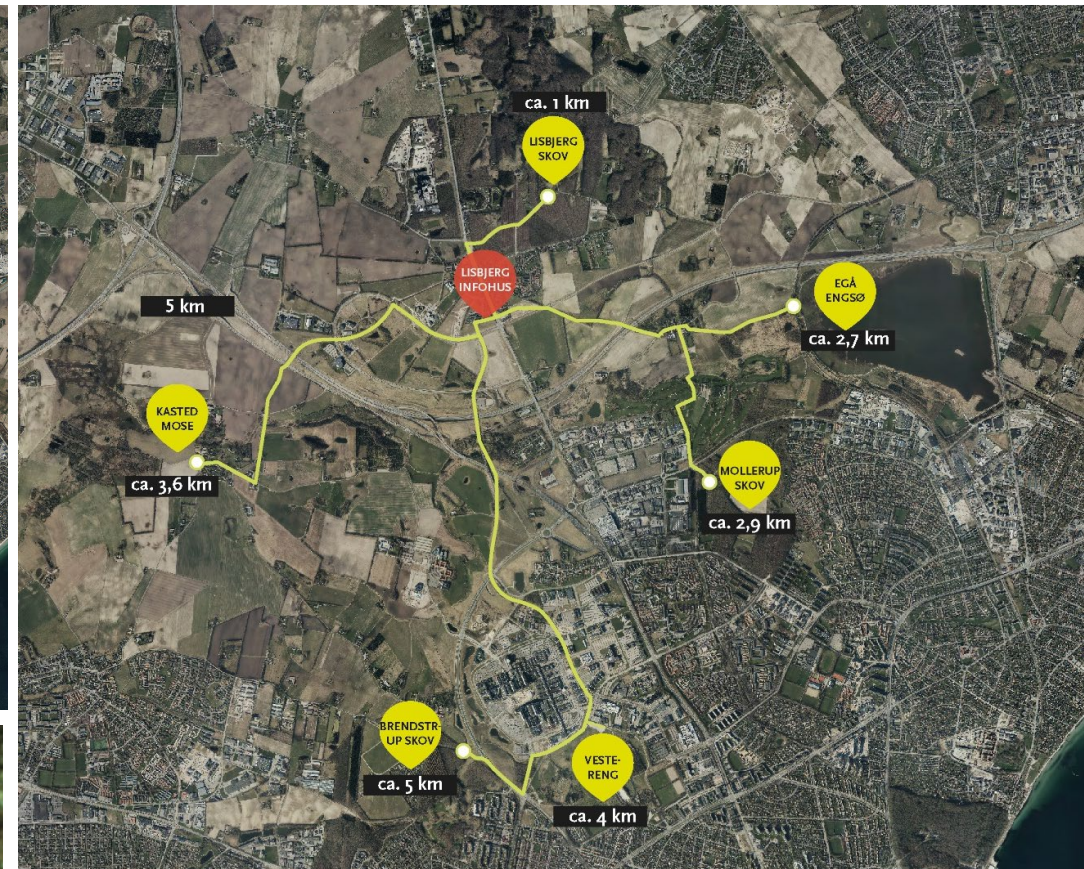
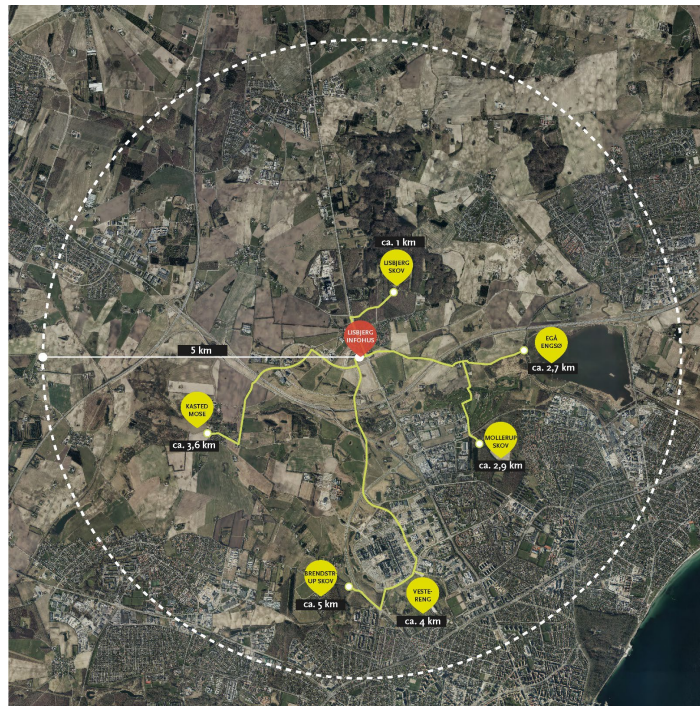
NYE OG EKSISTERENDE STIER

Definere gå- og cykelture i og omkring Lisbjerg.

Alle i Lisbjerg skal have mulighed for at komme med bud på fine sti og destinationer.

Lave en "efterlysning" af de fine ruter via Facebook og hjemmesiden

Sanketure i efteråret 2021 hvor der samles frø i Lisbjerg og omegn – såes udvalgte steder

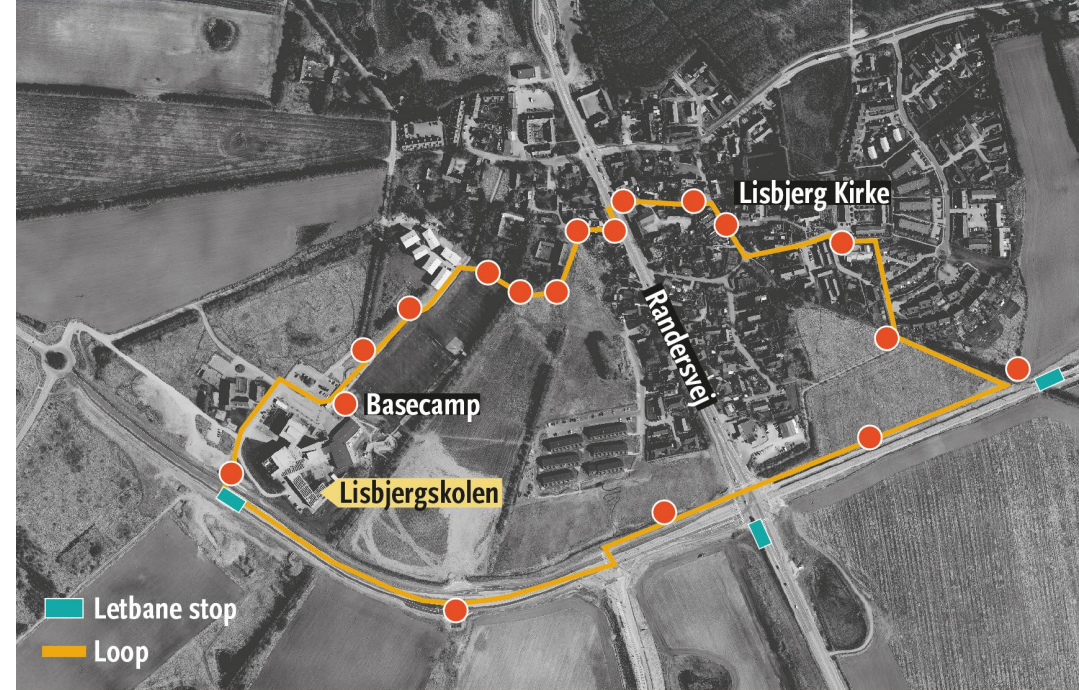


LISBJERG BÆNKE

Lisbjerg bænk – placeres udvalgte steder i byen.

Bygges bæredygtigt af hårdført træ og bygges i fællesskab.

Lave "Efterlysning" af de gode placeringer. Hvor er det fine spot til madpakketuren, smukke kig ud over landskabet, eller hyggelige steder i byen?



KOMMUNIKATION

KOMMUNIKATION

Benytte Infohuset og beboerhuset som Info-spots.

Lave et samlet aktivitetskort der viser gå- og løbeture, fine spots i byen, placering af bænke, byggerier på vej mv.



HAVEN VED BEBOERHUSET

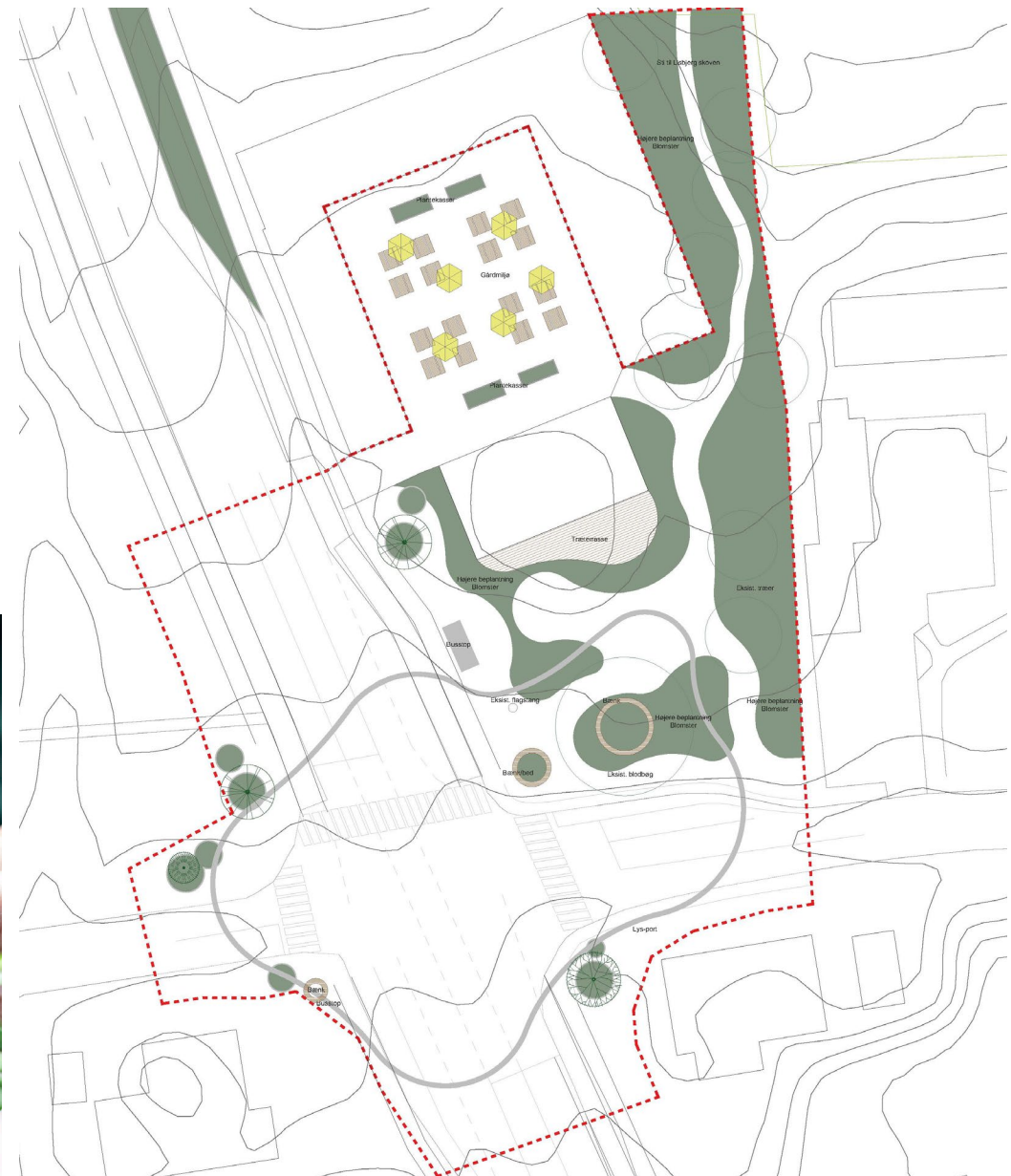


HAVEN/GÅRDEN

Indgår i forskønnelse af Randersvej.

Det bliver et af 4 centrale steder langs Randersvej.

Der vil på et senere tidspunkt komme en proces hvor alle kan deltage og komme med gode forslag.



ANDRE PROJEKTER - FORSLAG



KLIMABASSINER

De første par år skal de have ro til at "gro" op. Nedenstående forslag til udviklingen af dem.

- Lunde af træer, Kastajner, æbler o.lign.
- Skaterpark – ved Lisbjerg Skole
- Skabe mulighed for leg
- Små pletter af haver

TREKANTSOMRÅDET

- Vildmark til insekter og smådyr.
- Blomstermark
- "dyrehold" – fx får.

FYSISKE AKTIVITETER

- Opstart løberuter og gåture
- Stien ved infohuset bruges som mini cykelbane
- Træningsfaciliteter – små elementer der indpasses naturen og med dobbelt funktion.
- Involvering af Fritidslivsforeninger og skolen

KOMMUNIKATION

- Benytte Infohuset og beboerhuset som Info-spots.
- Lave et samlet aktivitetskort der hænger ved Infohuset og Beboerhuset

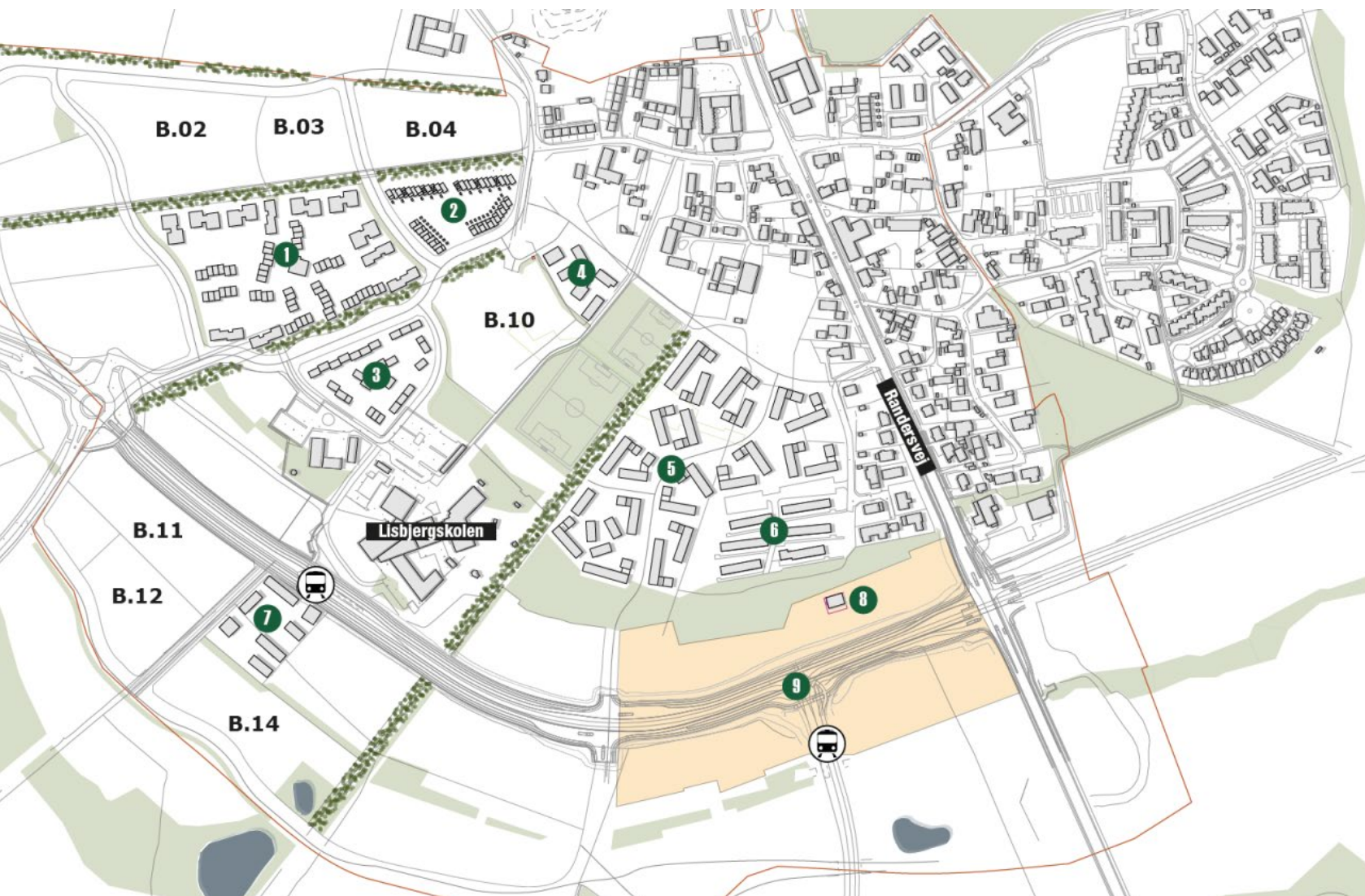
Aktiviteter der **for ALLE generationer** i Lisbjerg

Samtænkning af udearealerne ved **HOSAGER**

SANKETURE i efteråret 2021 hvor der samles frø i Lisbjerg og omegn – såes udvalgte steder

Guerilla gardening og Små tiltag i byen med Byliv og bymiljø – send forslag til Stine

OVERSIGTSKORT



1



PLUSHUSENE

2



HAVEHUSENE

3



FORTEHUSENE

4



LISBJERG BAKKE

5



**MADE IN AARHUS
RESSOURCEHUSENE**

6



BAKKEHUSENE

7



CIRCLE HOUSE

8

INFOHUS
Formidling af information
om Lisbjerg til borgere og
interessenter
Midlertidige bylivsaktiviteter

9

LISBJERG BYMIDTE
Bymidtefunktioner i form af butiks-
formål, offentlig og kulturelle
formål, serviceerhverv o. lign.

OPSAMLING OG DEN VIDERE PROCES

NÆSTE SKRIDT:

Aarhus Kommune arbejder videre med infohuset og bænkeprojektet.
Der dannes gruppe af borgere til at drive byhaver og spiselig "park"
Oplysninger på FB og hjemmeside og gennem Byudviklingsgruppen.



KONTAKT OS:

Projektledelse:
Grethe Skriver: gsje@aarhus.dk
Tlf.: 2920 9452

Byggemodning:
Jens Ole Madsen jeom@aarhus.dk

Byudviklingsgruppen kan kontaktes via
skovhansen@privatmail.dk

Følg med i gruppen:
Lisbjerg By og Omegn på
Facebook

FØLG MED:

www.Nybylisbjerg.dk

[Facebook.com/nybylisbjerg](https://www.facebook.com/nybylisbjerg)

