



Foto: Ib Sørensen

TEKNIK OG MILJØ
Aarhus Kommune



LISBJERG

Borgermøde

Den 27. april 2023

VELKOMMEN – dagsorden

19.00 – 19.10 Velkommen og aftenens program

19.10 – 19.25 Visionen for Lisbjerg og status på byudviklingen

19.25 – 20.05 Lisbjergs unikke historie – lokal fælles identitet

- *”Verdenskulturarv i Lisbjerg”, oplæg v. Lars Krants Larsen, Overinspektør, Retsarkæolog, Moesgaard Museum*
- *”Landsbyfortællinger fra Lisbjerg”, oplæg v. Søren Bitsch Christensen, Stadsarkivar, Aarhus Stadsarkiv*

**20.05 – 20.25 Pause
”Samtalestationer”**

20.25 -20.30 Opsamling og tak for i aften



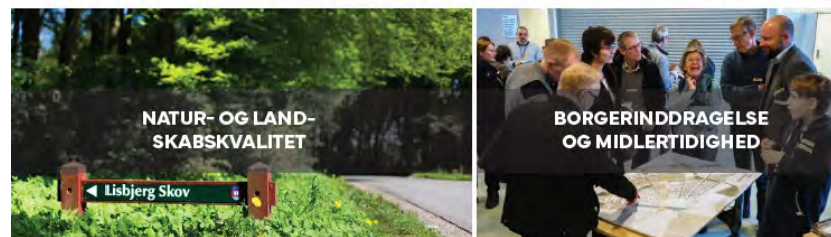
Visionen for Lisbjerg
Og
Status på byudviklingen

VISION FOR LISBJERG – et af Danmarks største byudviklingsprojekter

Fremtidens mangfoldige og attraktive by for 25.000 indbyggere – en del af Aarhus midt i landskabet

Lisbjerg bliver en tæt, urban og levende by fyldt med liv, storslåede udsigter, spændende detailhandel og intime byrum, som blandt andet udgøres af gårdrum og bolig-gader.

I Lisbjerg skal der være plads til en mangfoldighed af beboere og plads til forskellige måder at leve på. – aldersmæssigt, indkomstmæssigt og typemæssigt. Derfor arbejdes der for etablering af en lang række bosætningsmuligheder i en blanding af almene boliger, ejerboliger og lejeboliger.



Aarhus Kommune har udpeget syv delstrategier, der tilsammen skal sikre Lisbjerg som fremtidens attraktive nye bysamfund nord for Aarhus i et storslået landskab.



ÅBNINGSTRÆK

I udviklingsplanen for Lisbjerg er en række åbningstræk udpeget, som skal sætte gang i byudviklingen.

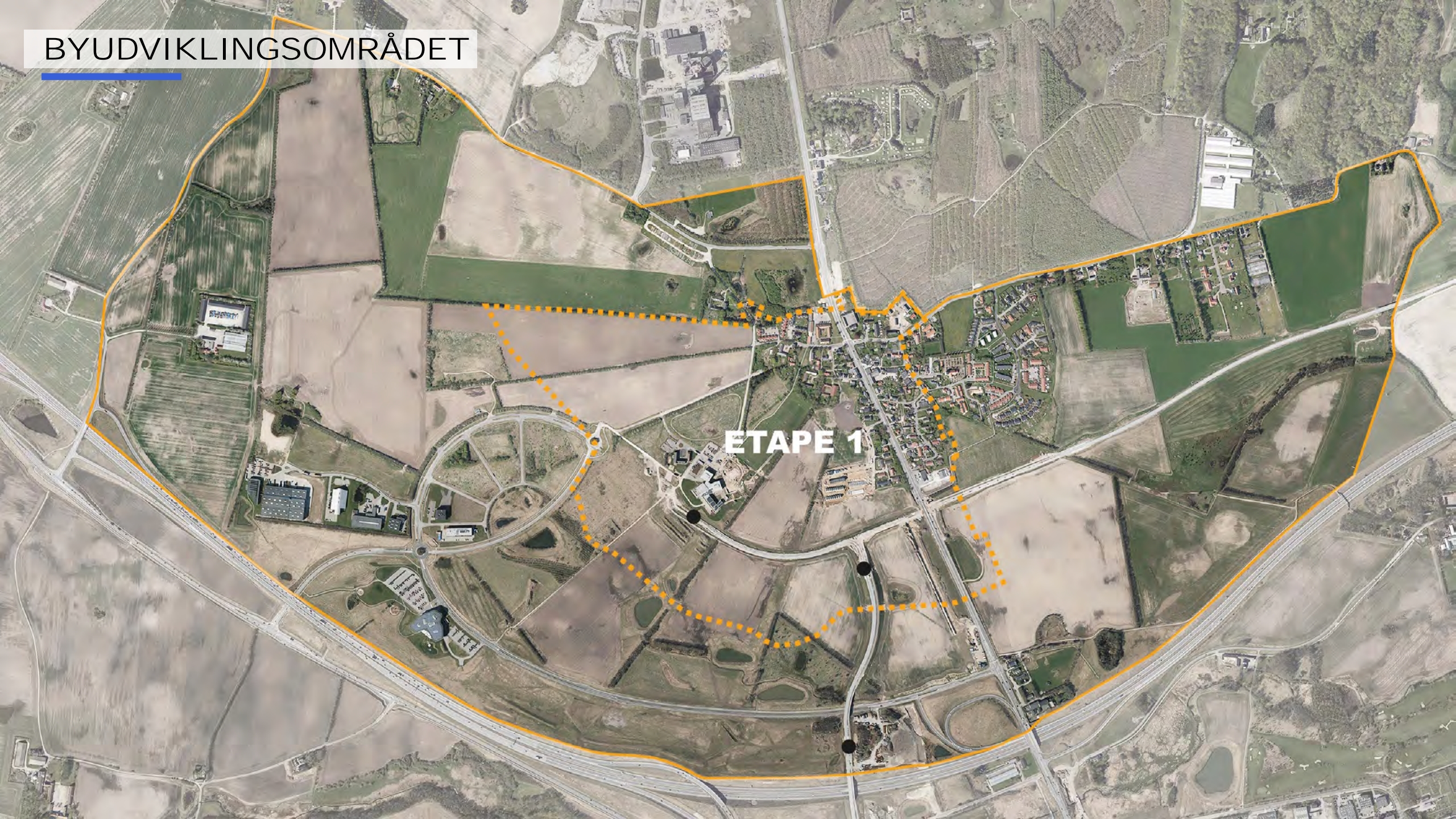
1. **Forskønnelsesprojekt for Randersvej** – afventer Engholmvej
2. **Porten til Lisbjerg, Udviklingsprojekt for den centrale bymidte** – pågår
3. **Etablering af Lisbjerg Loop i form af sikker stiforbindelse** – pågår
4. **Forlægning af Engholmvej** – pågår
5. **Etablering af stiforbindelse til Terp (Kirkestien)** – er udført
6. **Forstærket, kontinuerligt samarbejde med borgere, interessenter og lokale foreninger**

LIVSKVALITET – betydningen af en fælles lokal historie og nærhed til natur

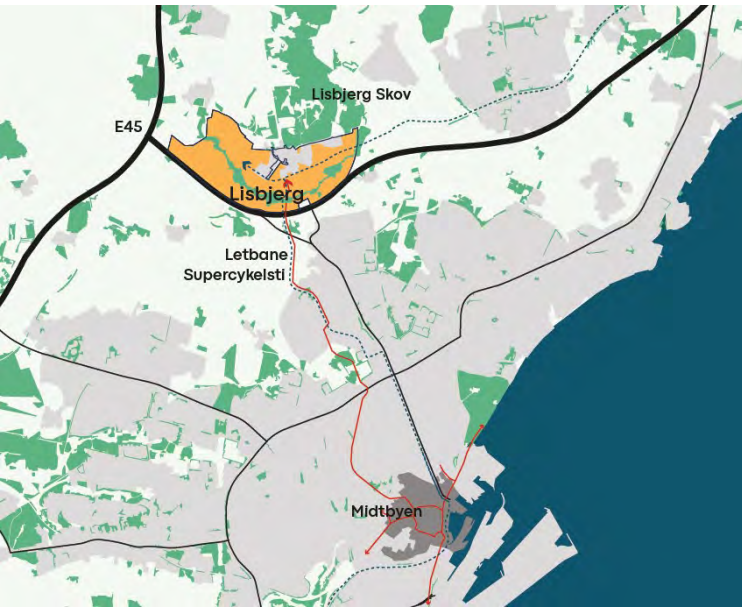


BYUDVIKLINGSOMRÅDET

ETAPE 1



LISBJERG – en del af Aarhus midt i et kuperet landskab



- Et af Danmarks største byudviklingsprojekter
- Op til ca. 25.000 nye indbyggere i løbet af de næste ca. 60 år (heraf ca. 7.000-10.000- nye indbyggere i etape 1)
- Ca. 1 mio. etagemeter bolig og ca. 250.000 m² erhverv
- Placeret kun 15 minutter fra midtbyen med letbanen og 20 minutter på cykel på supercykelstien
- Direkte adgang til det østjyske motorvejsnet og det samlede Østjylland



UDVIKLINGSPLANER



REALISERINGSHORISONTEN



STATUS – ca. halvvejs med etape 1

I den nye bydel i Lisbjerg er der opført **301 boliger** (29% alment og 61% privat udlejning)

Yderligere **610 boliger er på vej** (10% alment, 1% ejer, 6% andel og 84% privat udlejning)

På vej ind i fase 2 inden for etape 1

Fase 1 inden for etape 1 er overvejende et boligområde. Vi er godt på vej mod at realisere forskellige boligprojekter, som bidrager til et varierende bybillede og et øget befolkningsgrundlag. Disse boligprojekter har en lavere bebyggelsesprocent end hvad der planlægges for i bymidten. Ambitionen for hele etape 1 er at den skal være tæt og urban.



BOLIGPROJEKTER I LISBJERG

BAKKEHUSENE



BAKKEHUSENE
Boligforeningen Ringgården
47 almene familieboliger
Indflyttet



LISBJERGBAKKE

LISBJERGBAKKE
AI2bolig
33 familieboliger samt
ungdomsboliger
Indflyttet

RESSOURCEHUSENE

RESSOURCEHUSENE
NREP
Ca. 186 boliger
Indflyttet

CIRCLE HOUSE
Lejerbo
60 almene boliger
Under nærmere afklaring



CIRCLE HOUSE

BOLIGPROJEKTER I LISBJERG



PLUSHUSENE

NSF III Denmark Advisory Aps
Ca. 226 boliger hvoraf ca. 113 er familieboliger
Bofællesskab
Byggeri pågår

HAVEHUSENE

Kuben Management A/S
Ca. 44 boliger hvoraf ca. 22 er familieboliger
Byggeri pågår

FORTEHUSENE

SK Ejendomsudvikling
Ca. 80 boliger, hvoraf ca. 32 er familieboliger
Byggeri pågår

KIRSEBÆRLUNDEN

SK Ejendomsudvikling
Ca. 84 boliger, hvoraf 33 er familieboliger
Lokalplan under udarbejdelse

TREKLØVERET

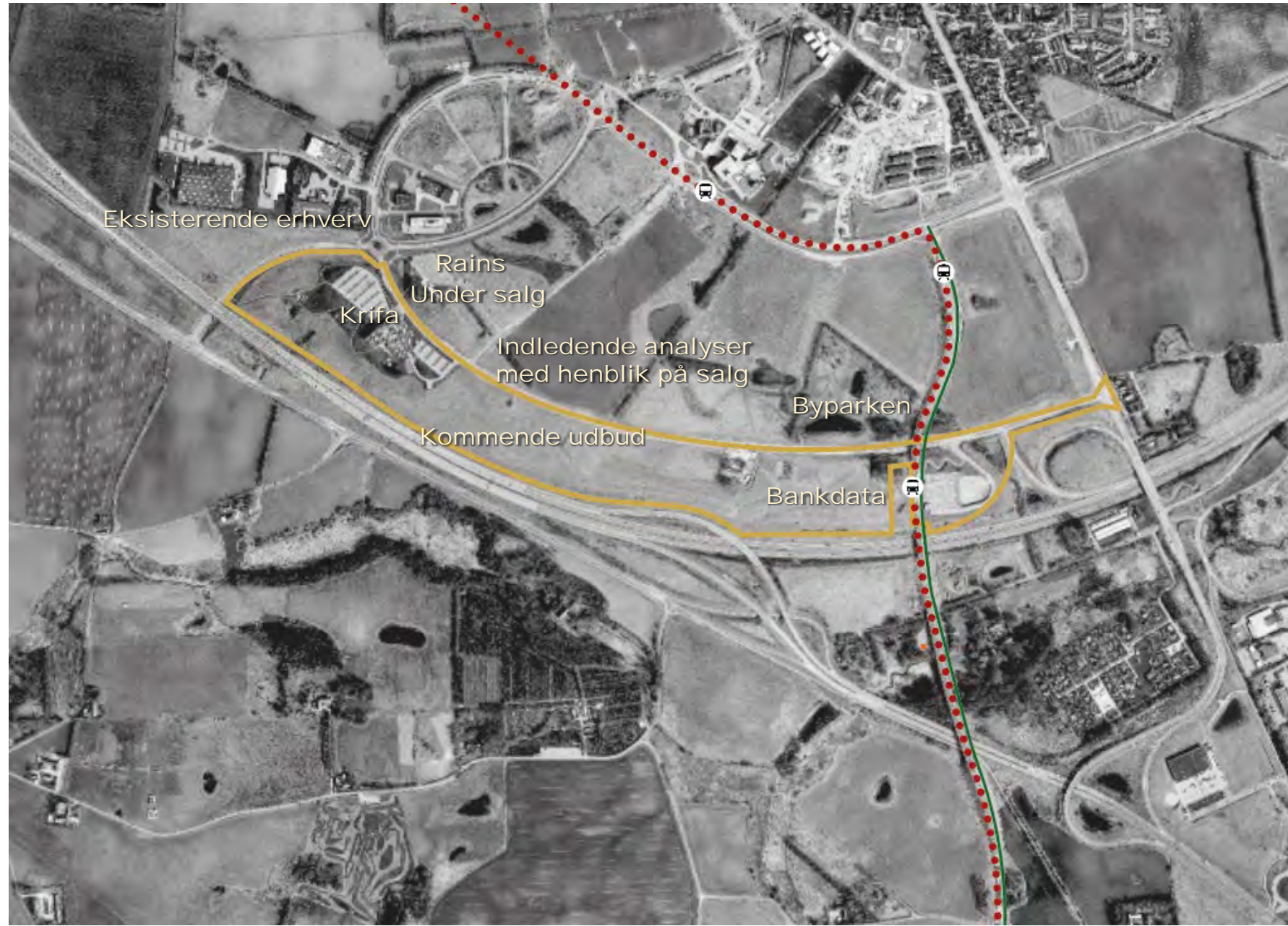
CASA
Ca. 120 boliger, hvoraf ca. 40 er familieboliger
Lokalplan under udarbejdelse



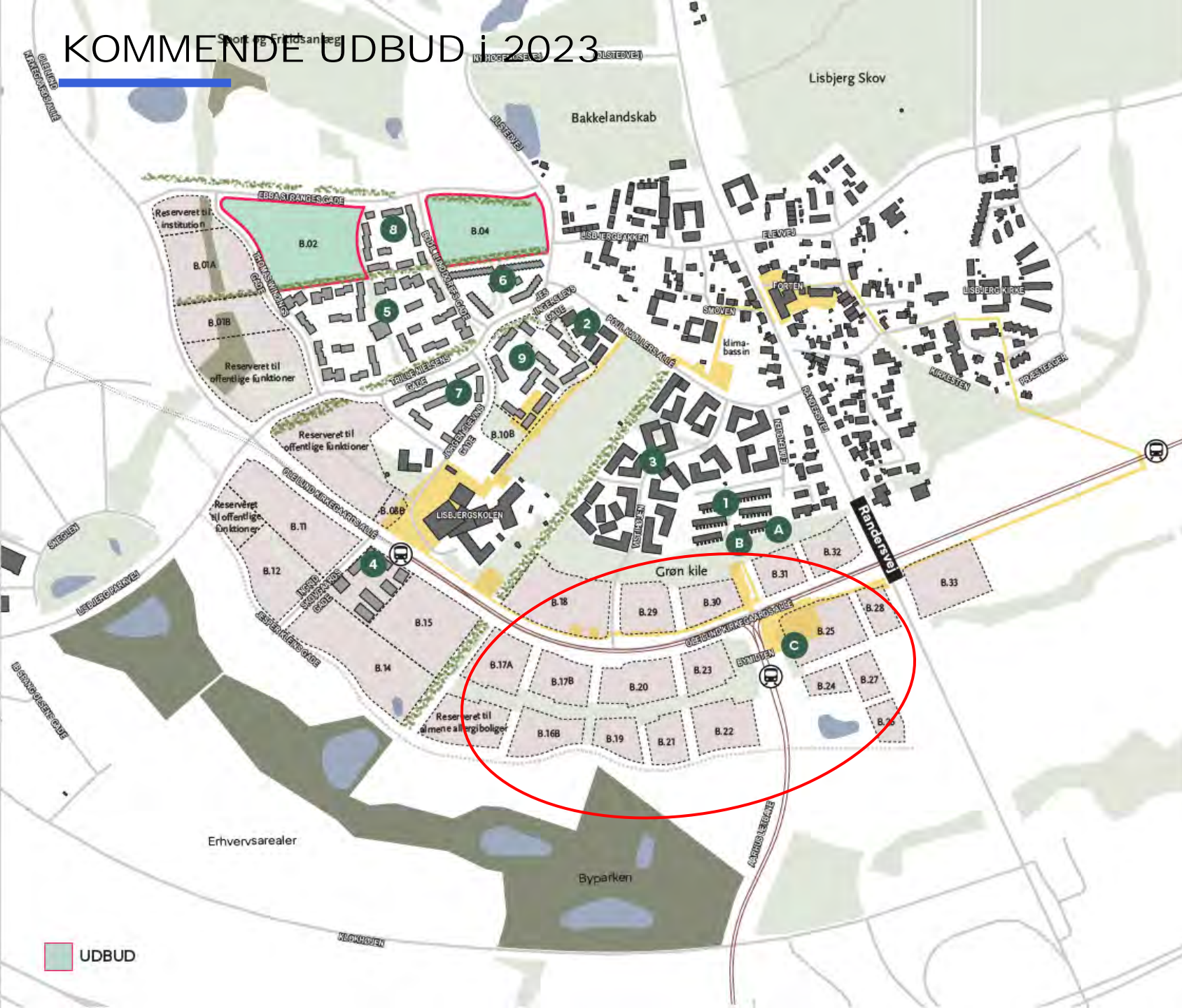
LISBJERG – masser af nye arbejdspladser

Syd for etape 1 er der gang i erhvervsudviklingen. En stor del af området er allerede lokalplanlagt.

Der er senest blevet solgt et areal til Rains, som grænser op til den kommende bypark. Her er planen at lade virksomhedens udenomsarealer flyde sammen med den rekreative park.



KOMMENDE UDBUD I 2023



TO BOLIGUDBUD

I løbet af foråret vil der blive udbudt yderligere 2 grunde til boliger. Grundene er beliggende på kanten af Etape 1 og har overvejende bebyggelsesprocenter på 65-75 %. Der bygges i 1 til 3 etager.

Typologien er tæt-lav, større familievenlige boliger, som har potentiale som ejerboliger.

UDBUD AF BYMIDTEN – herunder en lille dagligvarebutik

Der udbydes en køberet til en lille dagligvarebutik, nogle boliger mv.

Køberetten er betinget af at køber sammen med AAK udarbejder en bydelsplan for bymidten. Heri klarlægges funktioner, placering mv. samt en realiseringsstrategi.

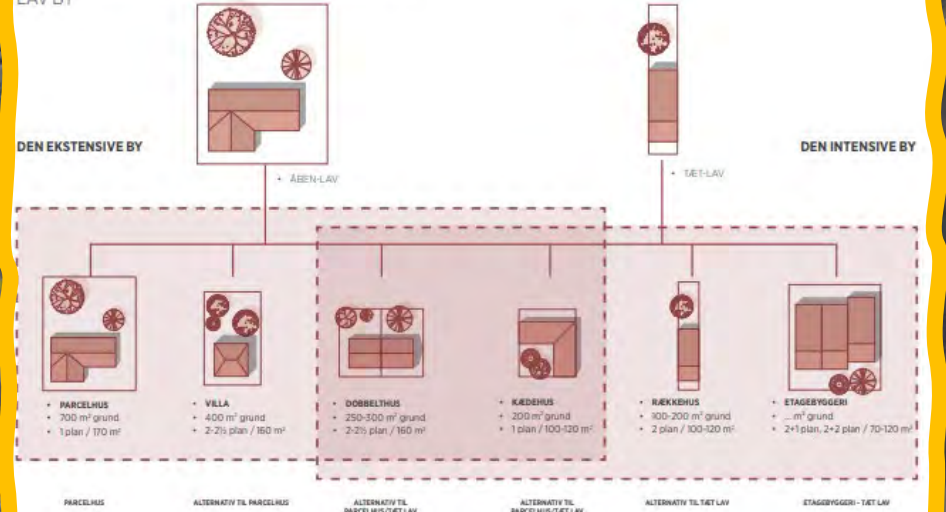
- | | | |
|-------------------|------------------|--------------------|
| 1 Bakkehusene | 6 Havehusene | A Infohuset |
| 2 Lisbjerg Bakke | 7 Fortehusene | B Lisbjerg byhaver |
| 3 Ressourcehusene | 8 Kirsebærlunden | C Lisbjerg bymidte |
| 4 Circle house | 9 Trekløveret | |
| 5 Plushusene | | |

MERE BLANDET BY



BYSCENARIER OG CASES

DER ER POTENTIALE I ET BREDT BOLIGUDBUD OG I NYE BOLIGVARIANTER END BLOT ÅBEN LAV- & TÆT LAV BY

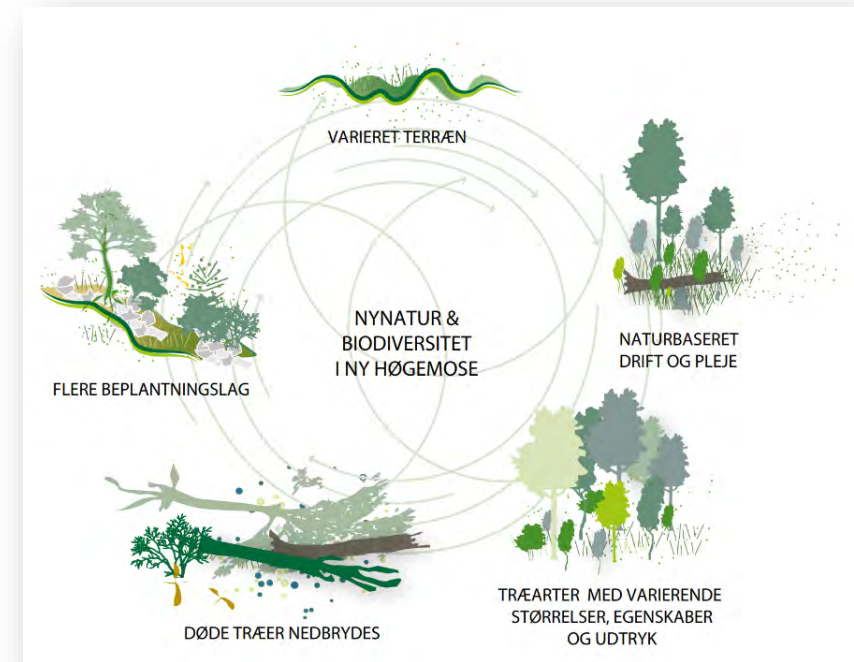


ENGHOLMVEJ – herefter forskønnelse af Randersvej

Et af åbningstrækkene i Udviklingsplanen er forskønnelse af Randersvej. En forudsætning herfor er at Randersvej fredeliggøres, dvs. tung gennemkørende trafik skal føres vest om Lisbjerg. Derfor anlægges Engholmvej som en bystrategisk forudsætning.

Med etableringen af Engholmvej genereres store mængder overskudsjord, som ”geninvesteres” et nyt rekreativt område langs vejen samt syd for – et greb som bringer natur ind i byudviklingsområdet. Vi kalder det Nynatur!

Forventet opstart af anlægsprojektet efter sommeren 2023, betinget af byrådets godkendelse



BYPARKEN – "Fortællingernes park"

Der planlægges for en stor kommunal bypark syd for etape 1. Byparken er ca. 17 ha stor. Skalamæssigt kan den sammenlignes med Botanisk Have.

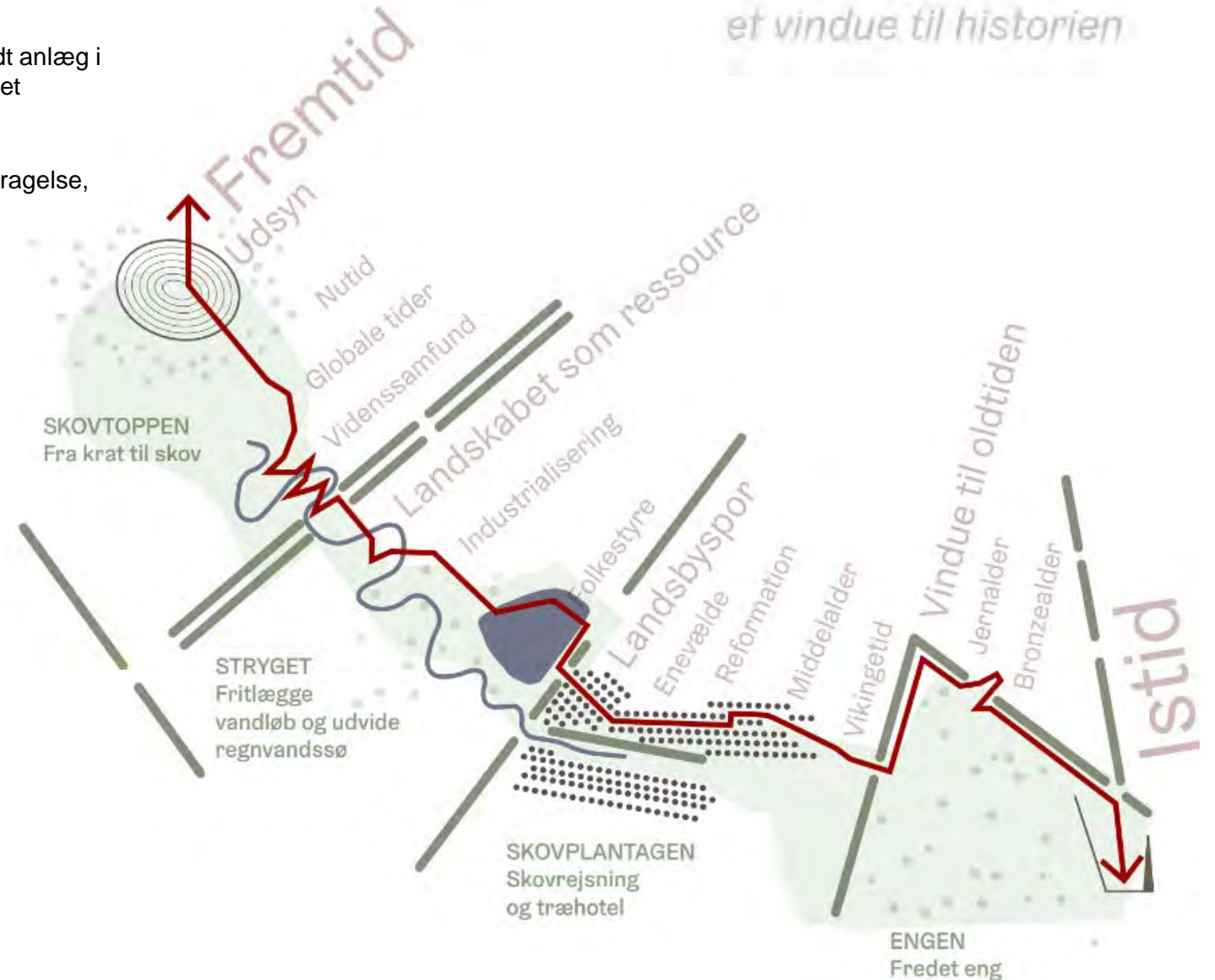
Der er med byparken tale om et særligt værdiskabende og betydningsfuldt anlæg i Lisbjergs udvikling – her går klimatilpasning, historisk kulturarv og storslået rekreative oplevelser op i en højere enhed.

Afventer byrådets godkendelse. Herefter detailprojektering og borgerinddragelse, forventeligt i 2023. Forventes anlagt i etaper over tid.

Konceptplan

Fortællingernes park
et vindue til historien

"Byparken i Lisbjerg bliver hele kommunens udendørs oplevelses- og formidlingsrum for fortællinger fra oldtid til nutid. En natur- og kulturpark, hvor mennesket og naturen bringes sammen i landskabsrum fyldt med historiske, arkæologiske fortællinger og stærke naturoplevelser [...]"



MIDLERTIDIGHED OG BYLIV – har du en god idé, tag fat i os!

Vi ved at byliv er en forudsætning for en god by. I udviklingen af Lisbjerg er bylivsaktiviteter derfor en central del af planlægningen.

Der vil gå mange år før fremtidens Lisbjerg er udviklet og realiseret til en helstøbt by. Borgerinddragelse og midlertidighed er en integreret del af udviklingen i Lisbjerg.

Midlertidige aktiviteter har stor betydning for byudviklingen, og investeringer i midlertidige bylivsaktiviteter er med til at forøge ikke bare den sociale og kulturelle bylivskvalitet, men også den langsigtede økonomiske værdi af byen



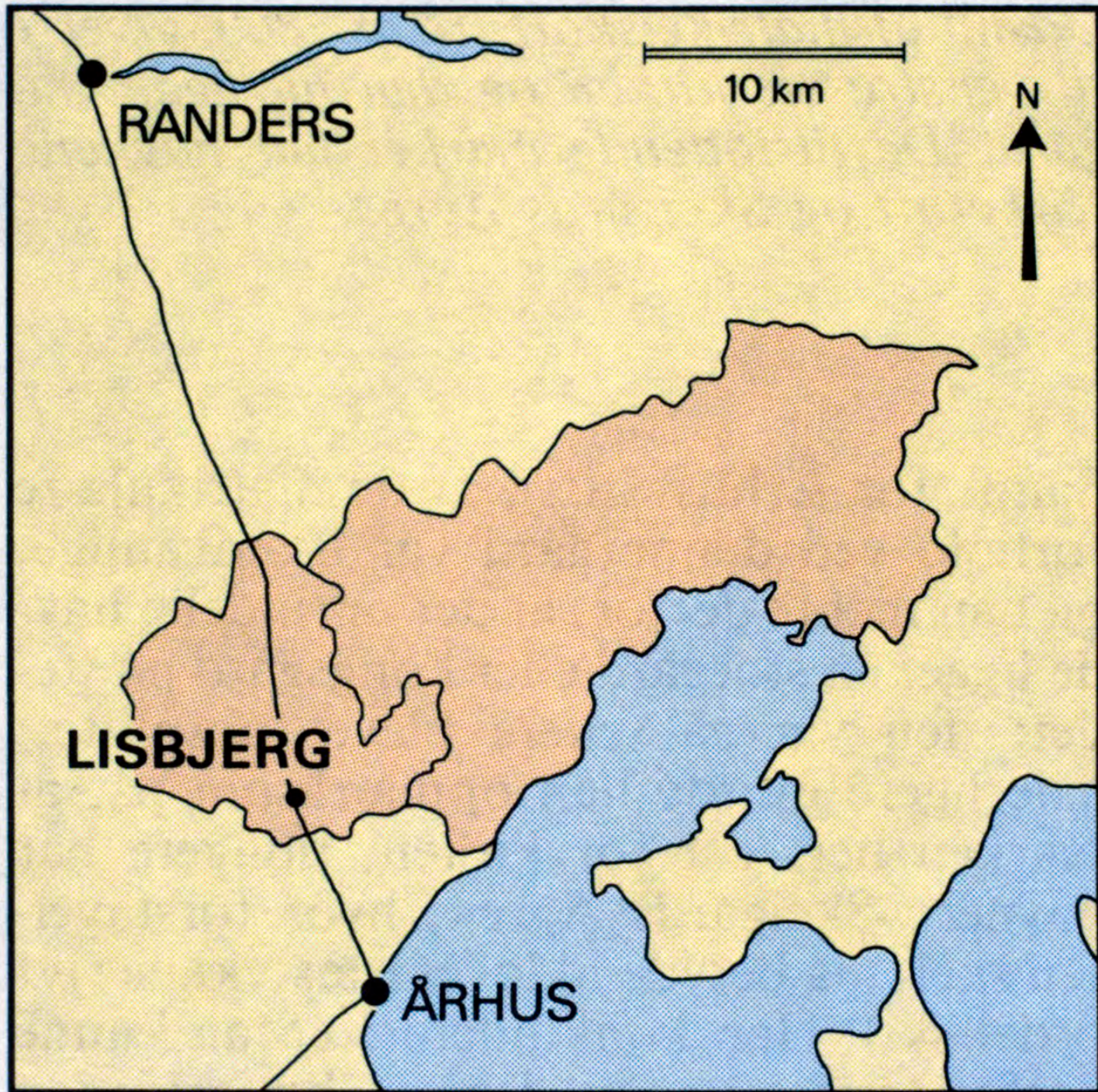
Lisbjergs unikke historie
- Lokal fælles identitet -

Verdenskulturarv
i
Lisbjerg

Verdenskulturarv i Lisbjerg

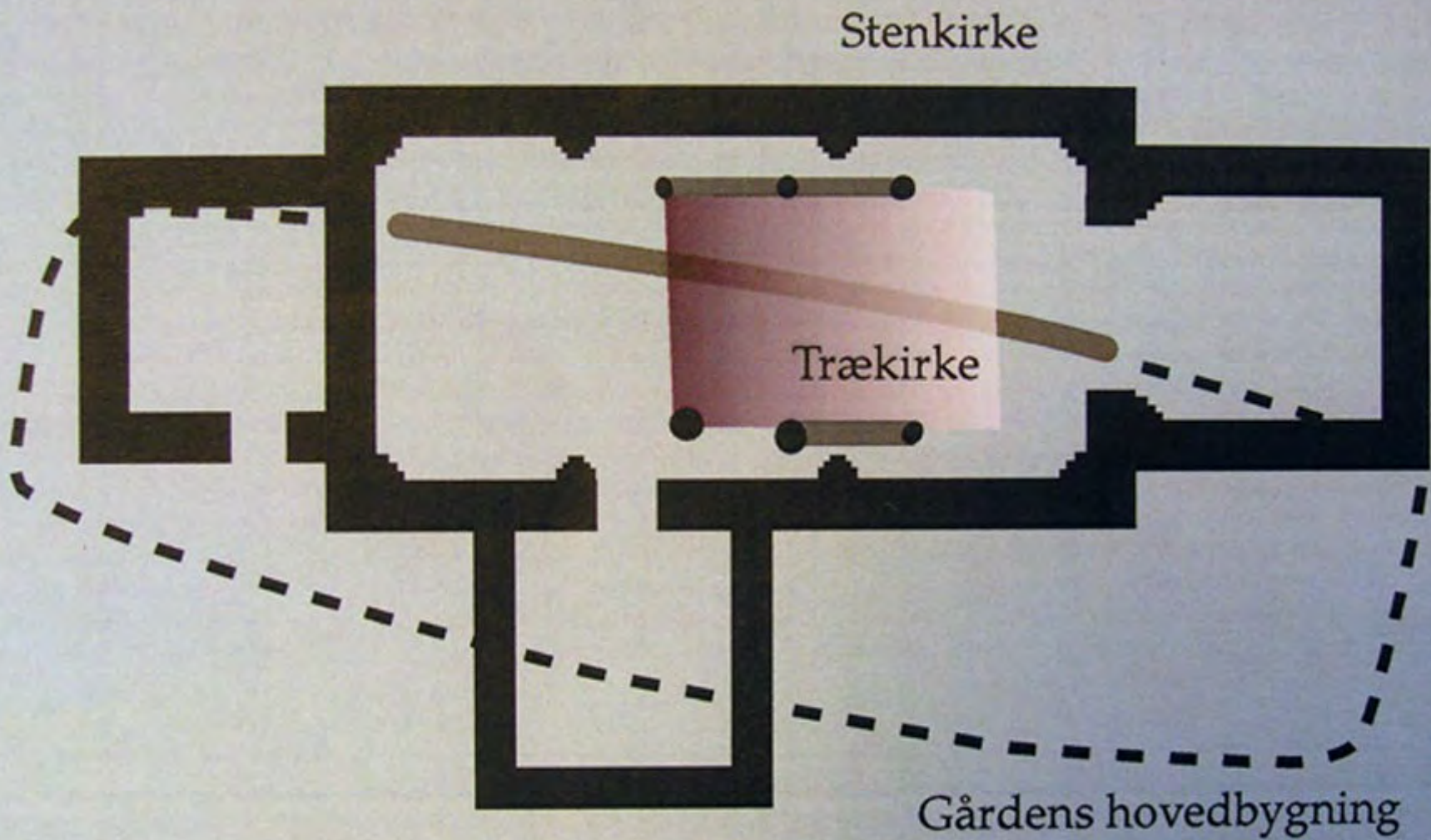


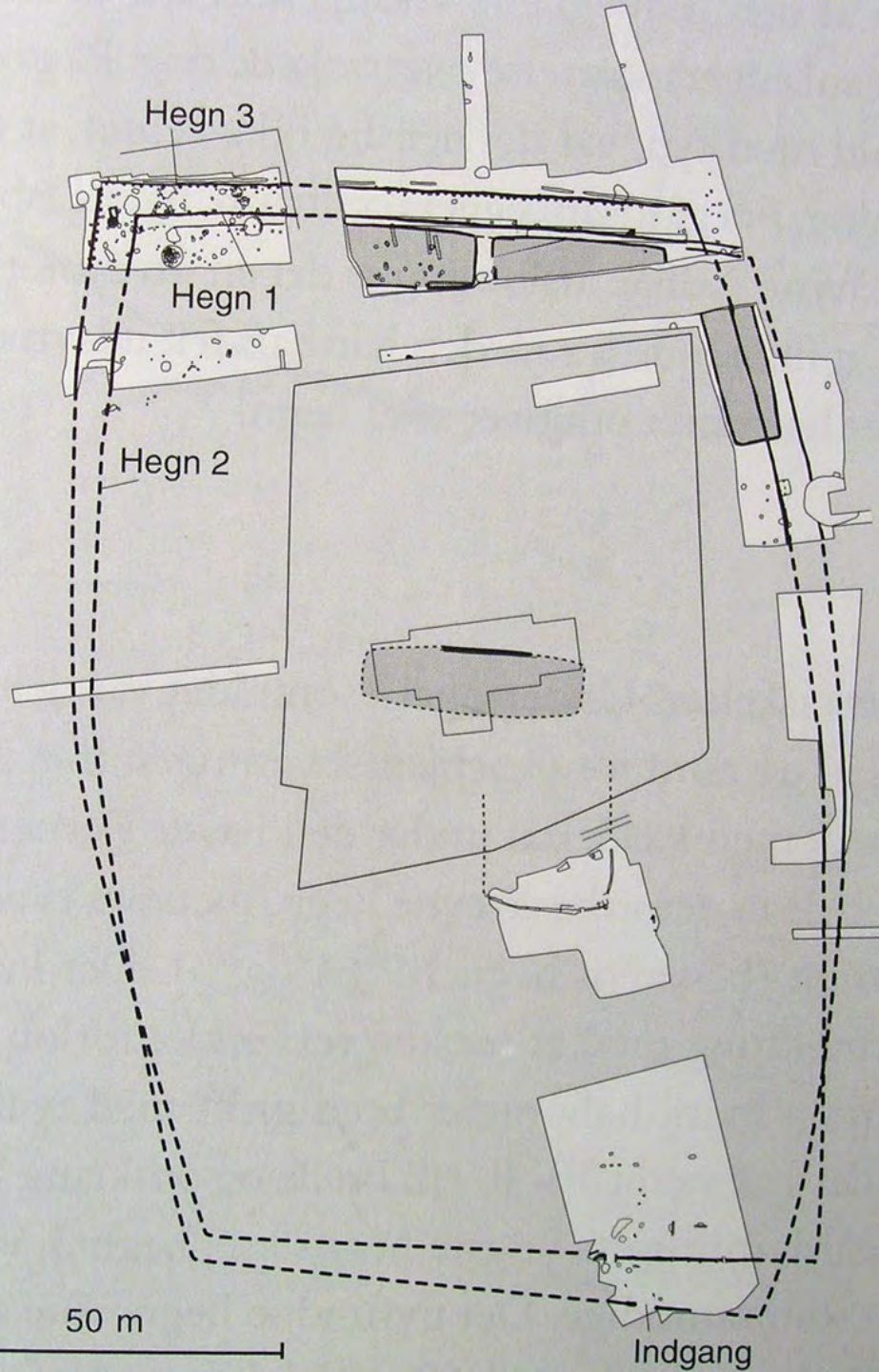
Overinspektør, rets- og middelalderarkæolog
Lars Krants
Moesgaard Museum



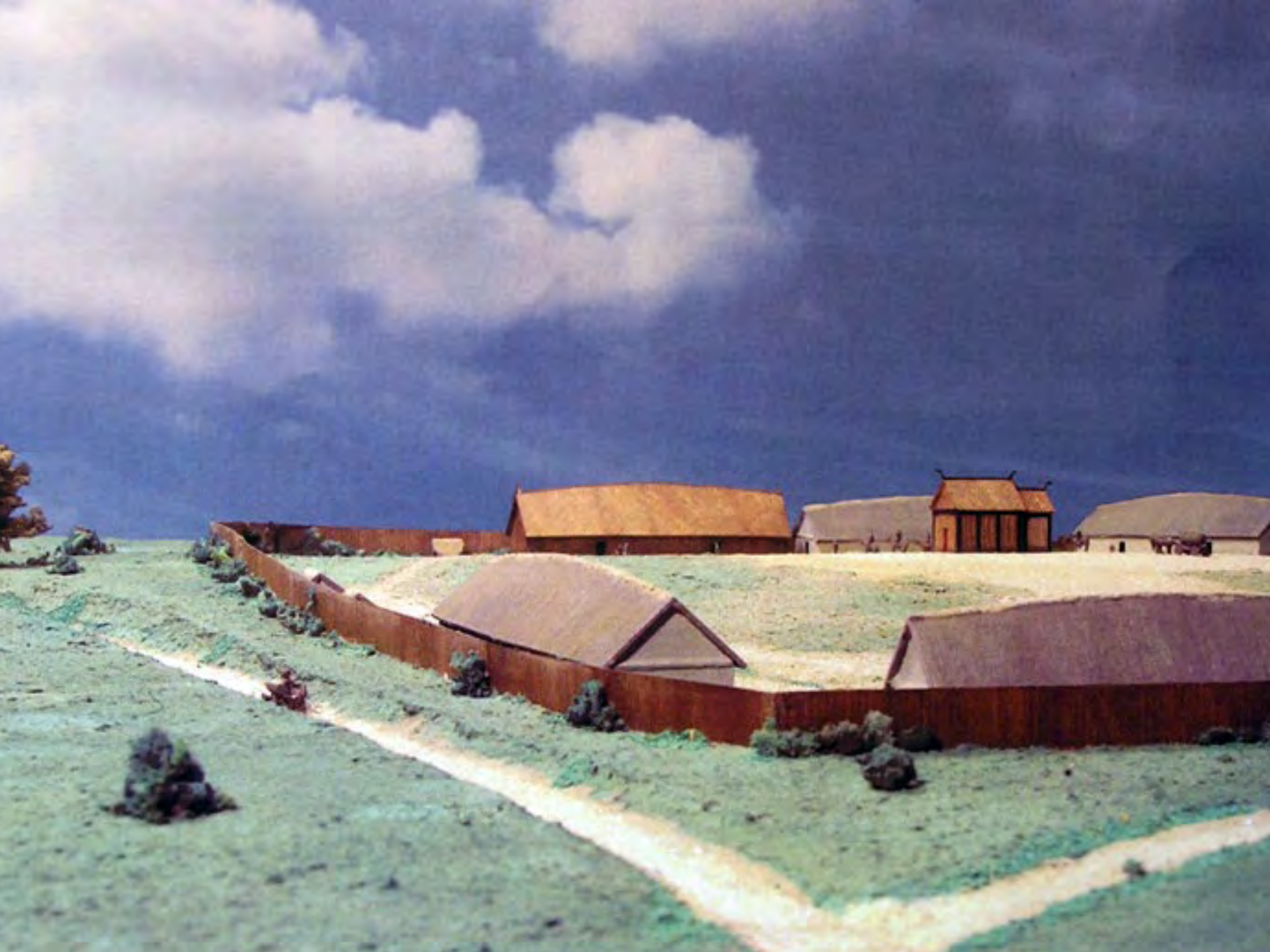














Retabel

Frontale



Jeg opfordrer eder til at træde ind til hvilen, mens tiden er, for at det ikke skal hænde, når dørene er lukkede, at mit øre ikke hører eder.





CIVITAS HIERSAL(EM)

Byen Jerusalem

På bogen står: A Ω = Alfa og Omega

Bebudelsen

Jesusbarnets sjæl



Marias dødsleje

Marias sjæl bæres til himlen



Dyder og helgeninder

PAX - Fred

FIDES - Tro

SPES - Håb

PATIENTIA - Tålmod



AGNVS DEI

Guds lam



ORIBVS CLAVSIS





Kristus som Verdenshersker





**EGO SVM LUX MVNDI DICIT
D(OMIN)N(V)S**

Jeg er verdens lys, siger Herren (Joh
14,46)

EGO SV(M) VIA VERITAS & VITA

Jeg er vejen og sandheden og livet (Joh
14,6)

OMNIBVS EX VLTIS RE XE LIGIVM VASEM IS AVEVITTI FENI



EME FORIBVS CLAVSIS GEAVS NINAUDIA





For dem, oh konge, som har forladt alt og fulgt dine bud, sig konge, du som styrer alt, hvad skal lønnen være? Foran mit åsyn (skal i stå den dag) da intet vil blive ustraffet.

(Matth. 19.27-28)



Josef med offerdue

Maria med Jesusbarnet



Abraham og Isak

Hellig mand med kors

Hellig kvinde med barn

Kristus som Verdensdommer



I dette korsets tegn gives der lægedom ved træet. Her helbredes mennesket, som hentede sig sår af æblet. Du ser, menneske, hvad for pinsler jeg bærer for dig. Tro og tvivl ikke: Min død er dit liv. Uden kundskab om sin skaber er hvert menneske kun som et umælende kreatur.





Landsbyfortællinger
fra
Lisbjerg

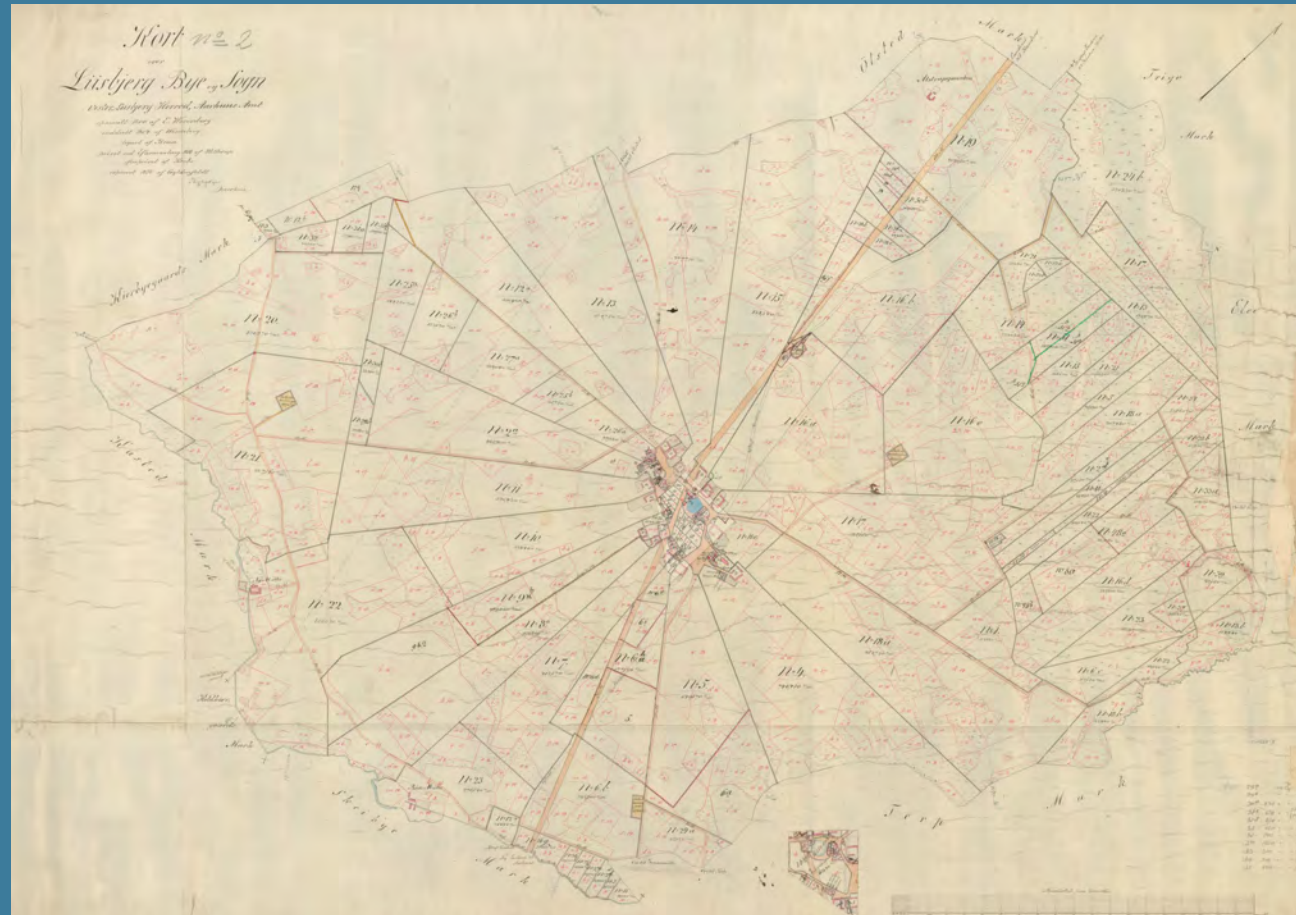
An aerial, black and white photograph of a rural village. The village is centrally located, featuring a prominent church with a tall steeple. The surrounding landscape is dominated by large, rectangular agricultural fields, some of which show distinct plowing patterns. A network of roads and paths is visible, connecting the village to the surrounding countryside. The overall scene depicts a typical rural settlement in a historical or early 20th-century context.

Lisbjergs historie

Landsbyfællesskab – landevejsby – forstad

Stjerneudskiftningen – dvs. byen, gårdene og markerne

Liisbjerg Bye og Sogn. Vester Liisbjerg Herred, Aarhus Amt. Opmålt 1800, inddelt 1804. Prøvet ved eftermåling 1816. Kopieret 1856.



Men så kom landevejen...



Lisbjerg efter gennemførelsen af landevejen i 1849. Man kan dog fornemme den oprindelige forteby, hvor gårdene indrammede en stor, oval forte. Udklip fra Historisk Atlas.

Mejeri 1887-1963



Kilde: Sylvest Jensen luftfoto. 1956. Det Kongelige Bibliotek.

Et udvalg af Lisbjergs gamle gårde



Et udvalg af Lisbjergs gamle gårde

- Alstrupgård ved Randersvej.
- Anna Sommers Gaard. Lisbjergbakken tidl. Ølstedvej.
- Gammelgård. Syd for Marie Belows Vej, ved det nuværende Særeng. Nedrevet.
- Holmen.
- Højris. Søftenvej 22. Nedrevet.
- Kirkegård. Øst for kirken. Nedrevet.
- Lindegård. Søftenvej 16. Tidl. fattiggård. Nedrevet.
- Lisbjerggård. Lisbjergvej 2, nær Søftenvej. Nedrevet.
- Mollerupgårde. (Mollerupgård (matr. 13) og Mollerupgård (matr. 14)).
- Pedersholm ved Elevvej.
- Tandkærgård.
- Tesgård ved Elevvej.
- Vestergård



Anna Sommers Gård

- Gården var fæstegård under baroniet Marselisborg, og blev købt til fri ejendom i 1806 for 2.588 rigsbankdaler af Jens Andersen, der formentlig var Anna Sommers oldefar.
- I dag lejligheder på Randersvej/Lisbjergbakken 2A-2H.

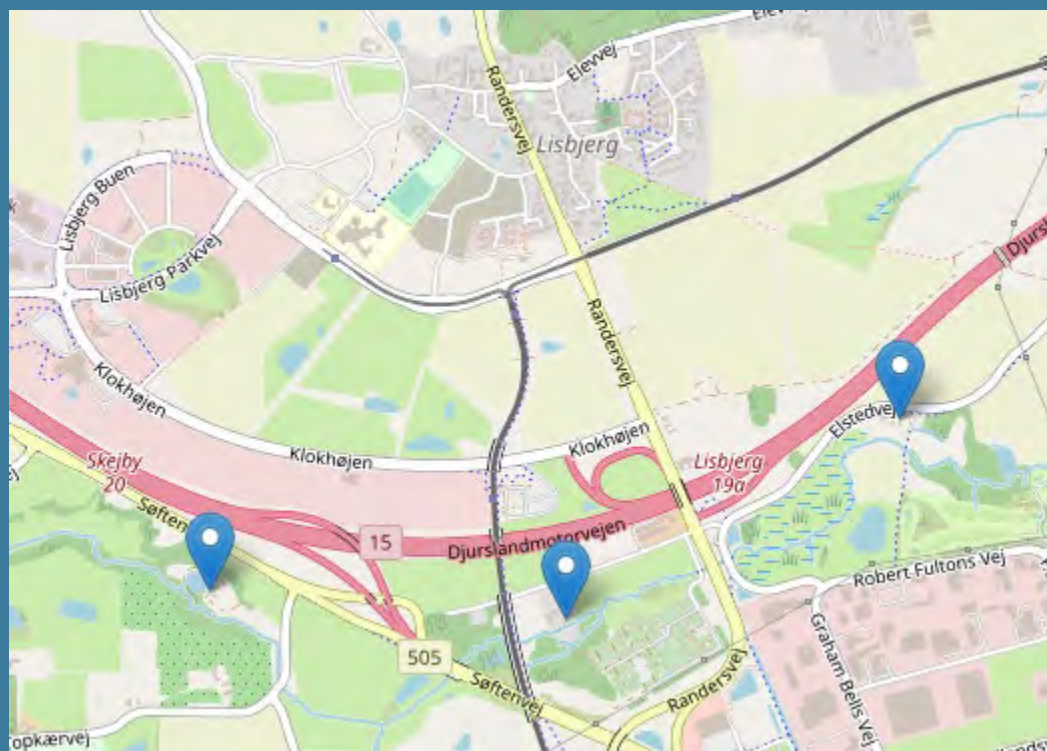


Anna Sommers Gaard. 1947. Sylvest Jensen Luftfoto, Det Kgl. Bibliotek.

Lisbjergs gamle vandmøller

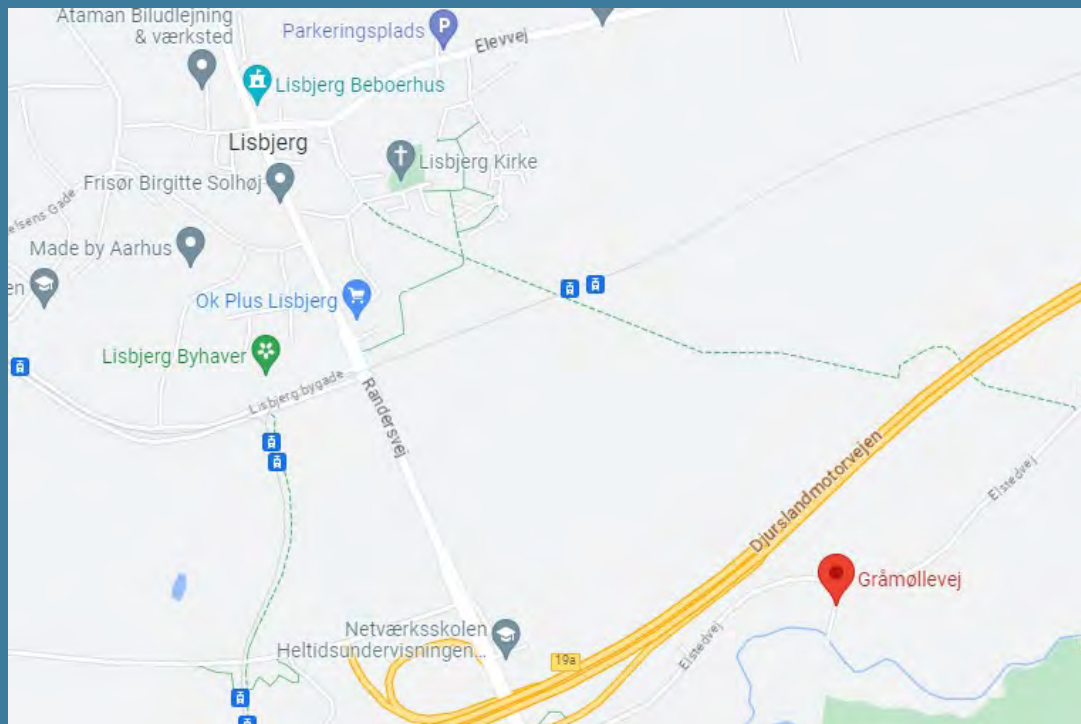
- Der fandtes flere vandmøller syd for Lisbjerg drevet ved vandkraft fra Egåen.

- Graa Mølle
- Nymølle
- Røde Mølle



Lisbjergs gamle møller: Graa Mølle

1906



Lisbjergs gamle møller: Nymølle

- I 1900-tallet var der traktørsted, samt sommerpensionat ved møllen.
- I 1945 blev møllehjulet erstattet med en turbine. I 1949 blev området drænet.
- I 1957 blev Nymølle overtaget af Aarhus Motorklub, og en motorcrossbane blev anlagt på stedet. Restauranten blev i den forbindelse omdøbt til Motor Kroen.
- I 1974 blev stedet overtaget af Pallis Tivoli, der omdannede stedet til et tivoli.
- Efterfølgende var møllen "Fantasiland" med blandt andet hoppeborge.
- Siden fungerede stedet også som Naturcenter Nymølle.

Sylvest Jensen luftfoto, Det Kgl. Bibliotek, 1956



Lisbjerg i det 21. århundrede



Pause

- Samtalestationer –

Vi samles igen 20.25

INFOHUSET – Vi er til stede

Er du interesseret i udviklingen af Lisbjerg? Kig forbi Infohuset i Lisbjerg og bliv opdateret på alt det nye, der sker i området.

ÅBNINGSTIDER

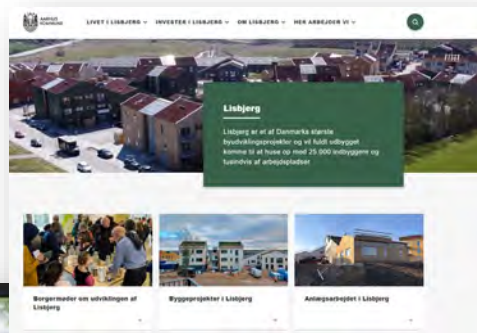
Fredag kl. 13:00 -15:00

Tredje lørdag i måneden kl. 10:00 - 12:00

FØLG MED:

Nybylisbjerg.dk

Facebook.com/nybylisbjerg





TAK FOR ORDRET

